



Soluciones Integrales En Tecnología Global Office S.A. DE C.V.

Av. Paseo de la Arboleda 1167, Bosques
de la Victoria, 44540 Guadalajara, Jal.

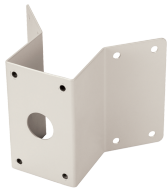
Tel: (33) 3260 9299 - 3260 9300

3260 9273 - 3260 9274

jbonilla@globaloffice.com.mx

miércoles, 27 de noviembre de 2024 , 00:52 AM.

Descripción del Producto



Adaptador de esquina compatible con montaje de pared SBP-300WM1 para domos fijos y PTZ Wisenet en interior o exterior SBP-300KM1

Soluciones Integrales En Tecnología Global Office S.A. DE C.V.

No imprima este correo a menos que sea necesario, léalo desde su computadora. Si todas las comunidades actúan de forma combinada, la ciudad estará limpia.