



Soluciones Integrales En Tecnología Global Office S.A. DE C.V.

Av. Paseo de la Arboleda 1167, Bosques
de la Victoria, 44540 Guadalajara, Jal.

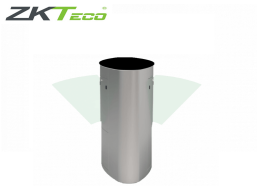
Tel: (33) 3260 9299 - 3260 9300

3260 9273 - 3260 9274

jbonilla@globaloffice.com.mx

sábado, 22 de febrero de 2025 , 20:24 PM.

Descripción del Producto



ZKTECO FBL5222 - Barrera Peatonal Central / Acero SUS304 y Cristal Templado / Aleta de Acrílico / Carril 60 cm / Exterior Protegido / 30 a 40 Personas X Min / 2 Millones de Ciclos / Incluye Panel INBIO260 PULL y FR1200 ID spf FBL5222

Soluciones Integrales En Tecnología Global Office S.A. DE C.V.

No imprima este correo a menos que sea necesario, léalo desde su computadora. Si todas las comunidades actúan de forma combinada, la ciudad estará limpia.