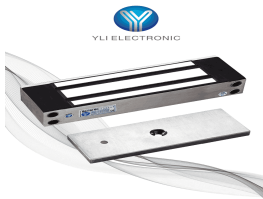


Sunday, 26 de April de 2026 , 11:54 AM.

Descripción del Producto



YLI YM500NW - Cerradura Magnética para exterior IP68 / Fuerza de Sujeción 500Kg /1200Lb / Voltaje Dual 12v / 24VDC / Compatible con Soporte MBK500NZLW / Puertas de madera vidrio metálica

Soluciones Integrales En Tecnología Global Office S.A. DE C.V.

No imprima este correo a menos que sea necesario, léalo desde su computadora. Si todas las comunidades actúan de forma combinada, la ciudad estará limpia.