

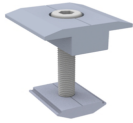


Soluciones Integrales En Tecnología Global Office S.A. DE C.V.

Av. Paseo de la Arboleda 1167, Bosques
de la Victoria, 44540 Guadalajara, Jal.
Tel: (33) 3260 9299 - 3260 9300
3260 9273 - 3260 9274
jbonilla@globaloffice.com.mx

viernes, 04 de octubre de 2024 , 00:33 AM.

Descripción del Producto



Sujetador Intermedio 35 mm para montaje de paneles solares en riel 5 Y 8 EPL-MCN2-35R

Soluciones Integrales En Tecnología Global Office S.A. DE C.V.

No imprima este correo a menos que sea necesario, léalo desde su computadora. Si todas las comunidades actúan de forma combinada, la ciudad estará limpia.